

WEBINAR AIPARK, 11 maggio 2023

SOSTA E MOBILITA': VERSO L'EFFICIENZA

Il sistema integrato digitale per dare più servizi ai cittadini

Gli Hub Urbani per ripensare le esigenze di servizio alla mobilità

ANDREA GRASSI, Coordinatore Commissione Hub Urbani



Associazione Italiana Operatori Sosta e Mobilità

Agenda

1. Il contesto di cambiamento della mobilità urbana
2. Nuove infrastrutture al servizio della mobilità: gli «Hub Urbani»
3. Servizi di Logistica: focus su «Last mile delivery»
4. Servizi di Mobilità: focus «E-bike rental»
5. Nuovi servizi e tecnologie: focus «Autonomus parking»



1 Il contesto di cambiamento della mobilità urbana

A - Tendenze di lungo termine:

- Cronica **manca**za di decine di migliaia di posti auto nelle principali città italiane (Indagine AIPARK - Convegno ANCE Milano)
- Crescita dell'**urbanizzazione** ➔ aumentano le esigenze di posti auto e di servizi dei cittadini
- Crescita **E-commerce** ➔ implicazioni per **logistica «ultimo miglio»**
- Diffusione **veicoli elettrici** ➔ necessità di **punti di ricarica diffusi** nelle aree di stazionamento dei veicoli
- Diffusione di formule di **«sharing»** ➔ necessità di **aree di ricovero delle flotte** dei veicoli
- **Digitalizzazione** ➔ anche dei servizi di sosta

1 Il contesto di cambiamento della mobilità urbana

B - Covid:

- Ha accelerato alcune tendenze in atto, es. **e-commerce** ➔ ripercussioni su **logistica**
- Conseguenze in ambito lavorativo, es. «**smart working**» ➔ riduzione della domanda di posto auto legato al lavoro, in particolare presso strutture di interscambio o al servizio di «business district» e **disponibilità di spazio** in tali strutture di sosta
- Nuove esigenze dei cittadini: valore del «**tempo libero**», necessità maggiori di spazi cittadini da vivere «all'aperto», maggior qualità dei quartieri con servizi di prossimità ➔ recupero di spazi in superficie, anche a **discapito della sosta su strada**

1 Il contesto di cambiamento della mobilità urbana

C - Iniziative già intraprese o in corso di attuazione da parte di vari Comuni:

- **Restrizione all'accesso** nei centri cittadini da parte di non residenti e veicoli maggiormente inquinanti → favorisce **veicoli elettrici** e **mobilità alternativa** per la circolazione nei centri cittadini
- **Città dei «15 minuti»** – aumento dei **servizi di prossimità** per i cittadini → necessità anche di **sosta e strumenti di mobilità** nelle vicinanze
- **Pedonalizzazione** – ampliamento dei percorsi pedonali (allargamento dei marciapiedi nuove aree pedonali), con riduzione dell'offerta di sosta in superficie → **necessità di soluzioni alternative** per la sosta
- **Ciclabilità** – propensione alla realizzazione di nuove ciclabili, riducendo la sosta in carreggiata → **necessità di nuova offerta di sosta**

2 Nuove infrastrutture al servizio della mobilità: gli «Hub Urbani»

- Cronica mancanza di posti auto nelle città
- Necessità di punti di ricarica elettrica diffusi
- Necessità di aree per le flotte aziendali e la logistica «ultimo miglio»
- Necessità di forme di mobilità alternativa e condivisa
- Digitalizzazione dei servizi di sosta e nuove tecnologie
- Disponibilità di spazi in strutture di interscambio / periferiche
- Esigenze di nuovi servizi e posti auto di «prossimità»

Tutto questo porta a «**ripensare le strutture di sosta al servizio delle città**»:

I parcheggi diventano **HUB URBANI**, vale a dire *infrastrutture fisiche e digitali inserite in un modello di città sostenibile, dove l'utente può usufruire di servizi di intermodalità, logistica e servizi ancillari e tecnologici*



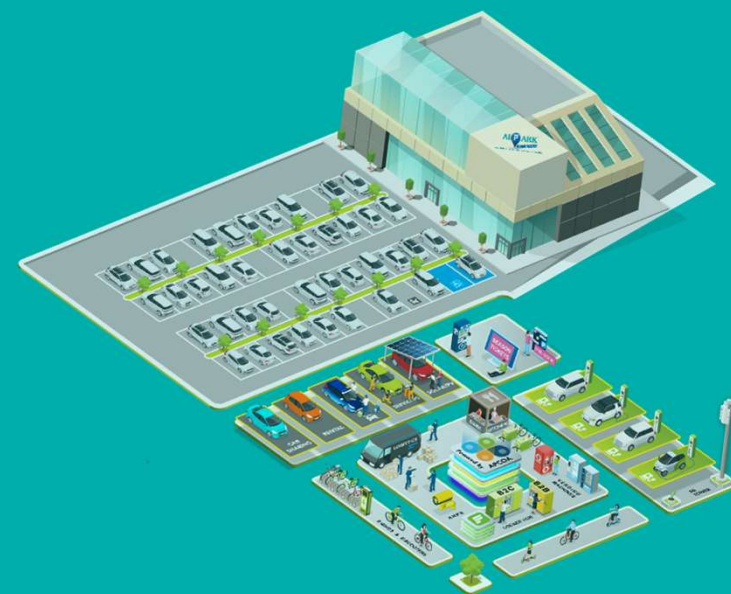
2 Nuove infrastrutture al servizio della mobilità: gli «Hub Urbani»

Gli HUB URBANI, *opportunità* e *necessità* per le Città:

- ➔ **Riconversione di strutture di sosta esistenti** (sfruttando tra l'altro disponibilità di quelle sottoutilizzate, es. interscambio / business district)
- ➔ **Ma, soprattutto, necessità di realizzare nuove strutture** (interrate o in elevazione) per far fronte alla cronica mancanza di posti auto ed ai nuovi bisogni di sosta

in funzione delle nuove esigenze e servizi:

- Punti di ricarica elettrica (EVC)
- Servizi di Logistica
- Servizi di Mobilità
- Servizi ancillari e nuove tecnologie



3 Servizi di Logistica

- Gestione flotte aziendali
- Last mile delivery
- Locker board
- Self storage
- Servizio di consegna/ritiro spesa
- Logistica con droni



3 Focus - Last mile delivery

- **Definizione** – ultimo anello della *supply chain*, inteso come servizio di consegna effettiva della merce al cliente. Più in particolare è il servizio col quale il corriere/operatore, partendo dai propri centri di logistica (tipicamente dislocati a non più di 10 km dai parcheggi) organizza le spedizioni in appositi container che, trasportati da camion o furgoni, vengono spediti ai parcheggi di riferimento, creando una **vera e propria rete di micro-depositi distribuiti nelle zone strategiche delle città**. Il prelievo e la consegna delle merci al cliente finale («ultimo miglio») viene effettuata tipicamente da *cargo bike* o comunque da mezzi a emissioni nulle.



- **Requisiti del parcheggio** – localizzazione in centro urbano (anche ZTL), accessibilità h24, copertura di rete (GSM/Wi-Fi) e prese elettriche/EVC di ricarica (dipende dai mezzi utilizzati), verifica eventuali limiti concessori (posto fisso, eventualmente brandizzato), rispetto delle norme di sicurezza (eventuale delimitazione dell'area carico/scarico/stoccaggio con dissuasori se in presenza di traffico etc.).
- **Modelli di Business** – ricavi da abbonamenti a lungo termine (con maggiorazione per posto fisso), contributo a forfait per le ricariche dei mezzi, eventuale affitto zona carico/scarico/stoccaggio.
- **Integrazione con servizi di parcheggio** – trattandosi di servizio tipicamente usufruibile via APP, le potenziali integrazioni riguardano il pagamento integrato della sosta e dei servizi di ricarica elettrica tramite colonnine (EVC).

4 Servizi di Mobilità

Car sharing/rental



E-Bike sharing/rental



Bike parking



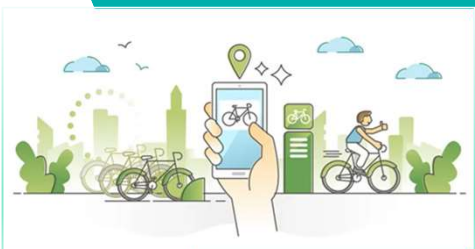
Micromobilità



Soluzioni per trasporti intermodali



4 Focus - E-bike / sharing



- **Definizione** – servizio legato alla mobilità sostenibile che permette il **nolegg**io da parte dell'utenza di E-Bike condivise per i viaggi tipicamente di prossimità. Il servizio può essere di tipologia **station based** (con installazione di stazioni fisse di prelievo/riconsegna dei mezzi - tipico caso delle strutture HU) o a **free floating** (il prelievo o la riconsegna del mezzo è effettuabile ovunque, senza la necessità di stazioni fisse - tipico di gestioni sosta cittadine).
- **Requisiti del parcheggio** – localizzazione in area urbana, accessibilità h24 (tipicamente in superficie e vicino zone di flusso in uscita al parcheggio), copertura di rete (GSM/Wi-Fi) e allacciamento elettrico (in caso di servizio *station based*), verifica eventuali limiti concessori, rispetto delle norme di sicurezza (divieto di impegno rampe veicolari, eventuale delimitazione dell'area con dissuasori se in presenza di traffico etc.).
- **Modelli di Business** – affitto dello spazio, gestione diretta del servizio, profit sharing con operatore di mobilità e/o azioni congiunte di promozione e marketing.
- **Integrazione con servizi di parcheggio** – trattandosi di servizio tipicamente usufruibile via APP, le potenziali integrazioni riguardano il pagamento integrato della sosta e dei servizi di ricarica elettrica tramite colonnine (EVC).

5 Servizi ancillari e nuove tecnologie

- Vending machines
- Car valet
- Ricarica batterie per micromobilità
- Lavaggio auto a secco/servizi di manutenzione
- Ghost Kitchen
- Spazi espositivi e meeting point
- Servizi di biglietteria
- Autonomous parking



5 Focus - Autonomous parking



- **Definizione** – servizio attivabile con APP su veicoli e parcheggi predisposti che consente il **parcheggio e ritiro della vettura con guida completamente autonoma**. Il ritiro dell'auto avviene tipicamente da una predeterminata area di *pick-up*.
- **Requisiti del parcheggio** – accessibilità h24, copertura di rete (GSM/Wi-Fi), verifica eventuali limiti concessori (posto fisso, eventualmente brandizzato), rispetto delle norme di sicurezza e legislazione in materia (Regolamenti Europei per la guida autonoma dei veicoli), esecuzione di apposite predisposizioni (installazione di telecamere).
- **Modelli di Business** – ricavi da abbonamenti a lungo termine (con maggiorazione premium per posto fisso), contributo a forfait per ogni parcheggio/ritiro autonomo effettuato.
- **Integrazione con servizi di parcheggio** – trattandosi di servizio usufruibile via APP, le potenziali integrazioni riguardano il pagamento integrato della sosta, la prenotazione degli stalli in cui è attivo il servizio, l'entrata e l'uscita «contactless» al parcheggio.
- **Progetto pilota** – il servizio è disponibile grazie alla collaborazione con Bosch e Mercedes presso il parcheggio P6 dell'Aeroporto di Stoccarda, gestito da APCOA. Le vetture compatibili di Mercedes sono le classi S, Saloon Long ed EQS costruite dopo Luglio 2022.